

Bienvenue au Musée d'art contemporain de la ville de Lyon

Musée d'art
contemporain
de la ville de
LYON



Document facile
à lire et à comprendre

Le Musée d'art contemporain de la ville de Lyon

Ce musée expose des œuvres d'art

Les œuvres d'art sont créées par des artistes

L'art contemporain commence dans les années 1950

Les œuvres d'art contemporain sont faites il y a peu de temps

Le plus souvent, les artistes sont encore vivants

Voici un exemple d'œuvre d'art contemporain



Il y a plusieurs sortes d'œuvres d'art :

● des peintures



● des sculptures



● des dessins



● des photos



● des vidéos



Il y a aussi des œuvres qu'on appelle des **installations**

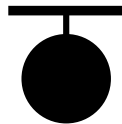
Une **installation** est une œuvre d'art composée de plusieurs choses

Une installation peut être :

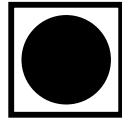
● posée au sol



● accrochée au plafond



● remplir toute la pièce



Voici un exemple d'installation



Le musée d'art contemporain de la ville de Lyon présente toujours des expositions **temporaires**

Temporaire veut dire qu'une exposition dure pendant quelques mois

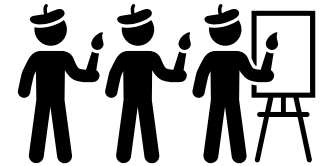
Après, il y a une autre exposition

Le musée présente différentes expositions :

● des expositions **monographiques**
Une exposition **monographique** montre des œuvres d'un seul artiste



● des expositions **collectives**
Une exposition **collective** montre des œuvres de plusieurs artistes



● des expositions d'œuvres appartenant au musée



La collection du Musée d'art contemporain

Le musée a beaucoup d'œuvres dans sa collection

Il y a des œuvres très grandes
Parfois, on peut même rentrer dans l'œuvre

Voici un exemple d'une très grande œuvre



Les œuvres de la collection sont exposées de temps en temps dans le musée

Elles sont rangées dans les **réserves** du musée

Les **réserves** sont de très grands placards pour les œuvres

Le bâtiment du Musée d'art contemporain

Le bâtiment a été construit en 1995

Il a été imaginé par un **architecte** très connu : Renzo Piano

Un **architecte** est une personne qui dessine le bâtiment

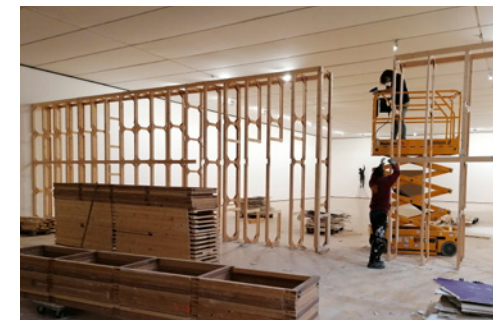
Le bâtiment a 2 façades :

- une façade ancienne
La façade ancienne est de couleur blanche
- une nouvelle façade
La nouvelle façade est en brique orange



À l'intérieur du musée, il y a 3 étages d'exposition

Les murs des expositions sont reconstruits à chaque fois



Une œuvre à l'entrée du musée !



À l'entrée du musée, il y a un drôle de camion

Ce camion est une sculpture



Cette sculpture a été créée par l'artiste Erwin Wurm

On dirait que le camion s'est plié pour se garer

Je viens au Musée d'art contemporain

Je viens en bus

Je prends le bus n° C1 ou C4 ou C5



Je descends à l'arrêt Musée d'art contemporain

Je fais le tour du musée

L'entrée du musée est à côté de la sculpture camion



Je viens en voiture

Je me gare au parking P0 ou P1 de la Cité internationale



Je marche dans la rue couverte

L'entrée du musée est à côté de la sculpture camion



Pour les gros véhicules, il y a un parking spécial

Ce parking est à côté du cinéma

Ce parking s'appelle P0 dépose minute



Accueil



L'entrée est gratuite pour :

- les personnes en situation de handicap
- les accompagnateurs des personnes en situation de handicap



Je présente ma carte mobilité inclusion

Vestiaire

Il y a un vestiaire à côté de la billetterie



Il y a aussi des casiers individuels

Je peux demander un jeton
à la personne de l'accueil

Toilettes

Il y a des toilettes à tous les étages



Entrée de l'exposition



À l'entrée de l'exposition :

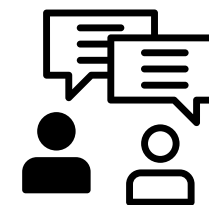
Une personne contrôle mon billet

Cette personne peut m'indiquer le chemin

Dans les expositions :

les gardiens surveillent les œuvres

Je peux demander des informations aux gardiens



Le Musée d'art contemporain
vous souhaite bonne visite !

Informations pratiques

L'adresse du Musée d'art contemporain est :
Cité internationale
81 quai Charles de Gaulle
69006 Lyon



Les horaires d'ouverture sont :
● Du mercredi au dimanche
● De 11h à 18h



Attention

Le Musée d'art contemporain est ouvert
uniquement quand il y a des expositions temporaires

Je me renseigne par téléphone
04 72 69 17 17



Je me renseigne en allant sur le site internet
www.mac-lyon.com



Ce document FALC a été validé en 2023
par l'ESAT les Papillons Blancs (Lille)

Crédits photos

Page 1: Vue du maCLYON © Photo: Blaise Adilon

Page 2: Eva Fàbregas, *Growths*, production pour la Biennale de Lyon 2022, courtesy de l'artiste et de Bombon Projects. Collection maCLYON © Photo: Blaise Adilon

Page 4: Cai Guo-Qiang, *An Arbitrary History: Roller Coster*, 2001. Collection maCLYON © Cai Studio © Photo: Blaise Adilon

Page 6: La Monte Young & Marian Zazeela, *Dream House*, 1990. Collection maCLYON © Photo: Blaise Adilon

Page 7: Vue extérieure du maCLYON © Photo: Blaise Adilon

Page 7: Vue d'un montage d'exposition © Photo maCLYON

Page 8: Erwin Wurm, *Truck*, 2007. Collection maCLYON © Photo: Blaise Adilon © Adagp, Paris, 2023